



Miskolc - Szirmai Református Általános Iskola, AMI és Óvoda
OM 201802 e-mail: refiskola.szirma@gmail.com

3521 Miskolc, Miskolci u. 38/a. Titkárság: 46/405-124, Gazdasági: 46/404-261

2. évfolyam

Iskola neve: _____

Csapat neve: _____

Csapatgagok neve: _____

„A test zenekarának dobosa a szív. Ő tartja a ritmust, és ő gondoskodik arról, hogy a zenekar harmonikusan játsszon.”
(Alberto Villoldo)

Az 1I. levelezős forduló feladatainak megoldásához az első fordulóval együtt a mellékletben küldött felkészülési anyagot ajánljuk.

A megoldott feladatsor iskolánkba történő beérkezésének határideje:

2025. február 14.

A III. forduló feladatlapjait 2025. február 24-én küldjük a kapcsolattartó pedagógusoknak.

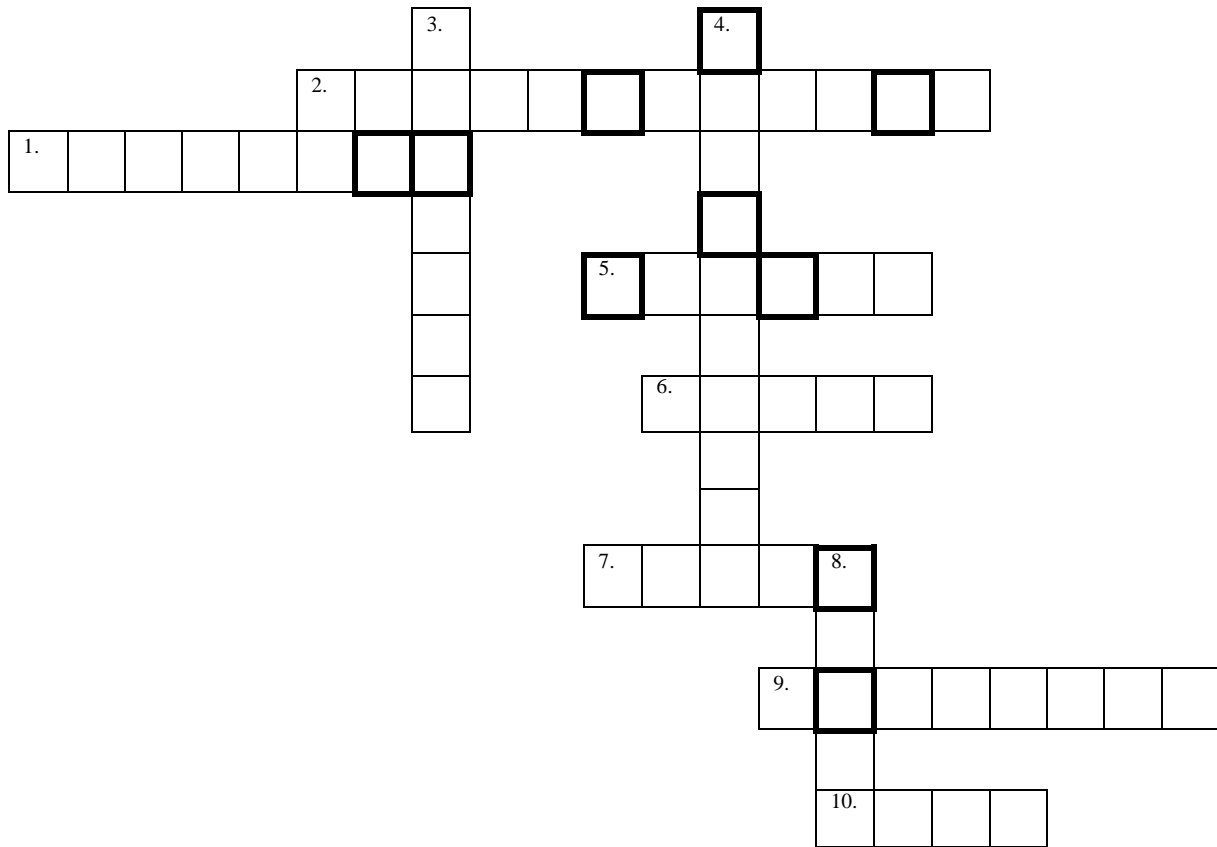
A fordulóban elérhető pontszám: 107 pont

A megoldott feladatsort nyomtassátok ki, oldjátok meg, s a kreatív munkával együtt postai úton az iskolánk címére küldjétek el:

Miskolc-Szirmai Református Általános Iskola, AMI és Óvoda

3521 Miskolc, Miskolci út 38/a

1. Fejtsétek meg a rejtvényt! A vastag keretben lévő betűket helyes sorrendben összeolvasva megtudjátok a megfejtést.

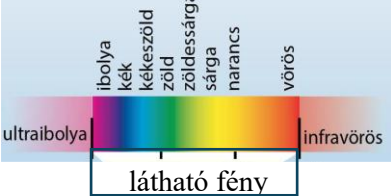

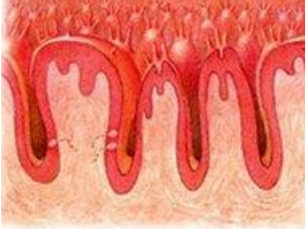
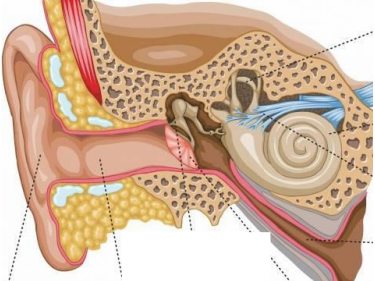


1. 12 bordapár alkotja. (A megfejtéshez 7 keretet vegyetek figyelembe! A sorban az utolsó keret a 3. sz. megfejtéshez tartozik.)
2. Az ilyen ember leggyakrabban a piros és a zöld színt keveri össze.
3. Ennyiféle illatot tudunk megkülönböztetni.
4. Ennek hirtelen összerándulása váltja ki a csuklást.
5. Az egyik alapíz.
6. Az egyik alapszín.
7. Az illat és az íz együttesen határozzák ezt meg.
8. Az ilyen intelligenciával rendelkező személy imádja a mozgást.
9. A szervezetünk támasztó- és tartószerkezete.
10. Van olyan a testünkben, amely akaratunktól függetlenül húzódik össze és ernyed el.

Megfejtés:

11 pont

2. Melyik érzékszervünkre vonatkoznak a képek? Írjátok a képek mellé az érzékszervek nevét és azt is, hogy minek az érzékszerve!

Kép	Érzékszerv neve	Minek az érzékszerve?
		
		
		
		

Melyik érzékszervünk hiányzik a fenti táblázatból? Minek az érzékszerve?

Hiányzó érzékszerv neve:

Minek az érzékszerve?

10 pont

3. Igazak vagy hamisak az állítások? Írjátok az állítás előtti vonalra I vagy H betűt!

.... Rövidlátás esetén a közeli tárgyak élesek, a távolabbiak homályosak.

.... A melanin adja a bőr és a haj, valamint a szőrszálak természetes színét.

.... A nagyagy a mozgás összehangolását szabályozza.

.... Születéskor kevesebb csontunk van, mint felnőttkorban.

.... A legerősebb izom a rágóizom.

5 pont

4. Soroljátok fel, mi mindent érzékelünk a szemünkkel!

.....
.....
.....
.....
.....

5 pont

5. Válaszoljatok a kérdésekre egy-egy szóval!

Minek a révén látszanak a körülöttünk lévő tárgyak színesnek?

.....

Hány méter hosszúságú a vastagbél?

.....

Hány liter vért áramoltat naponta a szív?

.....

Napfény hatására a bőrben lévő sejtek festékanyagot választanak ki. Mi ennek a festékanyagnak a neve?

.....

Hány decibelnél károsodhat a fülünk?

.....

5 pont

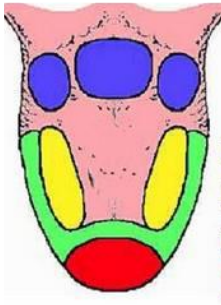
6. Milyen színt téveszthet az az ember, aki a kép szerint látja a közlekedési lámpa fényjelzését?



.....

1 pont


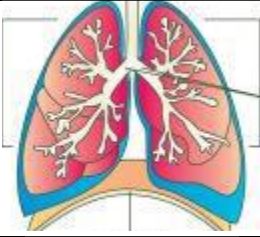

7. Melyik szín melyik alapízt jelenti?



- kék:
- sárga:
- zöld:
- piros:

4 pont

8. Melyik belső szervünket ábrázolják a képek? Írjátok le a belső szerv nevét, s azt is, hogy minek a szerve!

Kép	Belső szerv neve:	Minek a szerve?
		
		
		

6 pont

9. Többféle intelligenciatípus létezik. A számok segítségével végezzétek el a csoportosítást!

logikai-matematikai:

nyelvi:

térbeli

emberi kapcsolatok:

önmagukat kiválóan ismerők:

zenei:

testi:

1. matematikai feladványok kedvelője
2. kedveli az építőjátékokat
3. folyton zenét hallgat
4. bonyolult logikai fejtörők kedvelője
5. társai szívesen követi őt, hallgatnak rá
6. erőssége a beszéd
7. imádja a mozgást
8. képekben gondolkodik
9. sokat énekel
10. népszerű társai között
11. kedveli a puzzle-t
12. ügyes a keresztrejtvény megfejtésében
13. mindennek megpróbálja kideríteni a működési elvét
14. kísérletező kedvű
15. sokat dúdol
16. kiváló a mozgáskoordinációja
17. ügyes a szójátékokban
18. egyedül is képes elérni kitűzött célját
19. remekül tájékozódik
20. könnyen tanul verseket
21. nagyon jó együttérző képességgel rendelkezik
22. kiváló térképolvasásban
23. rengeteget olvas
24. kiváló a kézügyessége
25. stratégiai játékok szerelmese
26. elsőként talál ki a labirintusból
27. gazdag a szókincse
28. könnyen tanul idegen nyelveket
29. általában hangszeren is játszik

29 pont

10. Melyik csontunkról van szó?

A felső végtag ezeknek a csontoknak a segítségével kapcsolódik a törzshöz:

.....

Csövescsont, az üregében vörös csontvelő található.

.....

33 csigolya alkotja.

.....

Arc- és agykoponyára tagolódnak, amelyek együttesen 22 csontból állnak.

.....

12 bordapár alkotja.

.....

Az alsó végtagot kapcsolja a törzshöz.

.....

A test leghosszabb csontja, felnőtteknél 45 cm is lehet a hossza.

.....

8 pont

11. Mi vagyok én?

A naponta termelődő 1-1,5 liter nyál benedvesíti és elkezd emészteni a fogak által felaprított ételt. A nyelv falattá formálja az apró táplálékrészecskéket.

.....

Fala hullámszerűen összehúzódnak, így továbbítja a falatot a gyomorba.

.....

Kiválasztja a zsírok emésztéséhez szükséges epét.

.....

Fala tágulékony. Benne gyomorsav található. Ez pépesíti és elfolyósítja a táplálékot. A víz egy része, a gyógyszerek és a sók már innen felszívódnak a vérbe.

.....

Ez is termel emésztőnedveket. A táplálék a legapróbb elemeire, tápanyagokra bomlik és felszívódik.

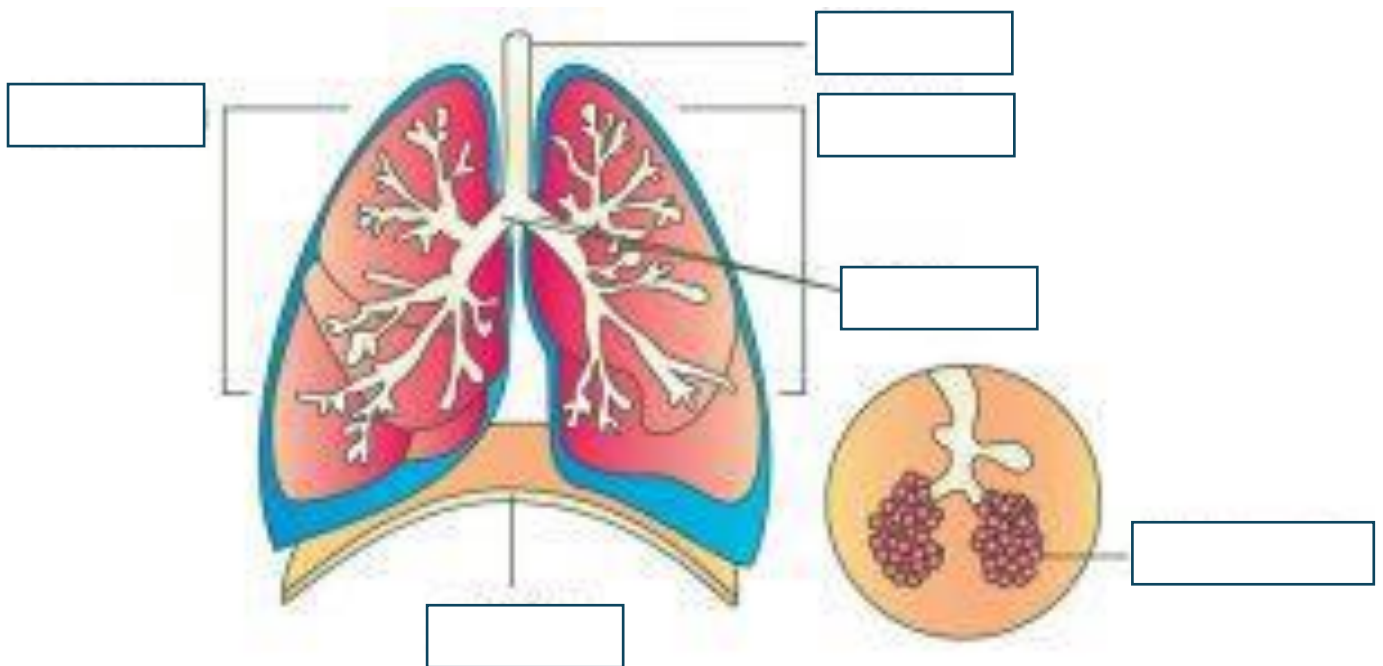
.....

Az emészthetetlen salakanyagok ide jutnak. Innen felszívódik a víz maradék része, ezért a béltartalom besűrűsödik, széklet képződik.

.....

6 pont

12. Nevezzétek meg a tüdő részeit!



6 pont

13. Karikázzátok be a helyes válaszok előtti betűjeleket! Egy-egy válasz esetében több lehetőség is bekarikázható!

Körülbelül hány liternyi vér kering az ereinkben?

- a) 4,5-5 liter
- b) 5,5-6 liter
- c) 6,5-7 liter

Mi történik csuklás közben?

- a) gyors belégzés
- b) a levegő a bezáródó hangréseen préselődik ki
- c) a rekeszizom hirtelen összerándulása váltja ki

Milyen alkotóelemek építik fel sejteinket?

- a) cukrok
- b) fehérjék
- c) zsírok

Mit köt össze az agytörzs?

- a) a nagyagyat a gerincvelővel
- b) a kisagyat a gerincvelővel

11 pont